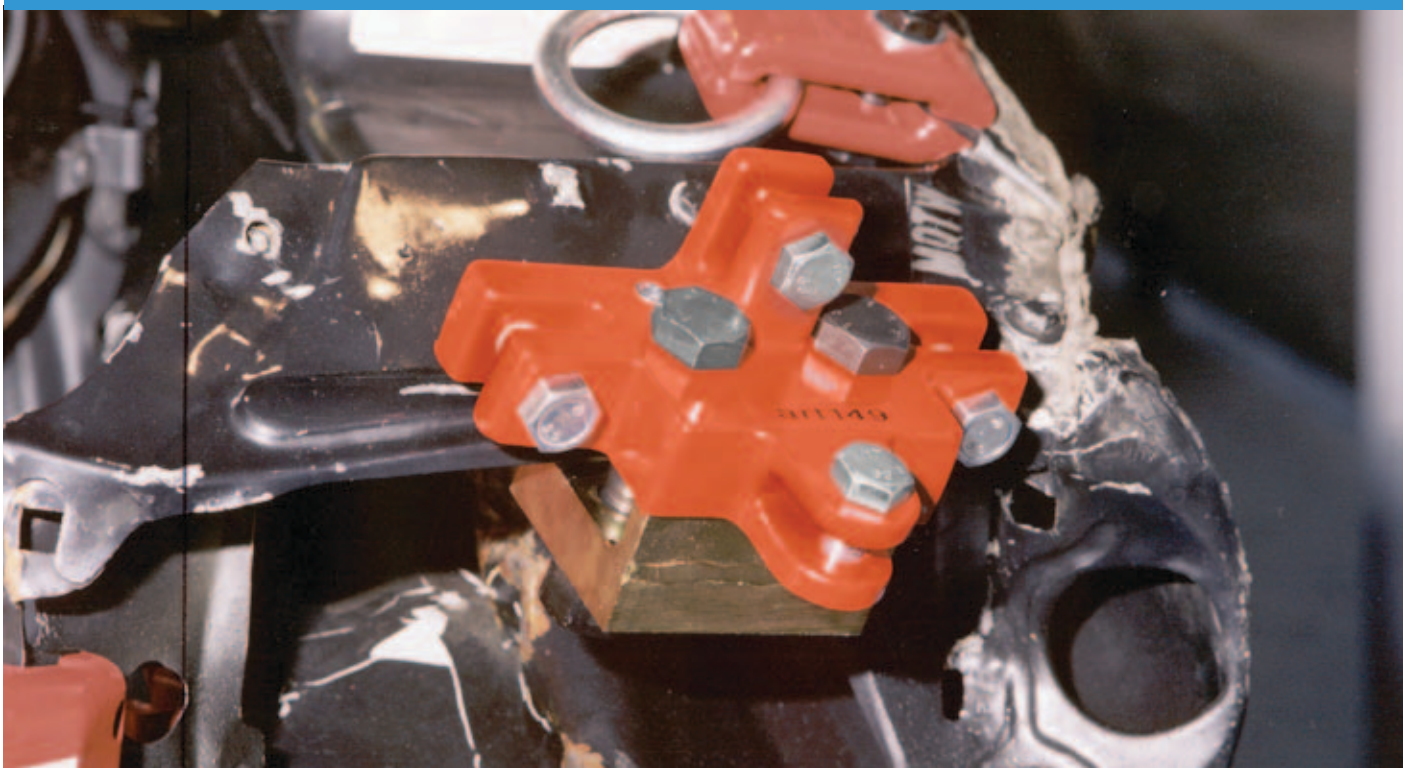




MORSETTO MULTIPULL | MULTIPULL CLAMP Art. 149



Art. 149

Morsetto pluridirezionale

Morsetto universale con possibilità di tiro in 4 diverse direzioni. Consente numerose applicazioni e risparmio di tempo, poiché la direzione del tiro può essere modificata, senza dover smontare e rimontare il morsetto dal lamierato.

Multi directional pull clamp

Universal clamp with 4 different pulling directions. It allows various applications with great time saving, as pulling direction can be modified without dismantling and reassembling pull clamp on metal sheet.

Caratteristiche tecniche Technical specifications		149
Materiale Raw Material		acciaio steel
Capacità di tiro Traction capacity	ton	6
Direzione tiro Pull directions		4
Morsetтини Jaws		intercambiabili interchangeable
Peso Weight	Kg	3,3